

Til orientering

Firma	Engko Silstrupparken 2 7700 Thisted	Kontrolperson: Jan Høilund Christensen Telefon: 29918931 E-mail: Jan@engko.dk
--------------	---	--

Enhed	testo 875-2	Serie-nr. : 2270814
--------------	-------------	---------------------

Ordregiver	Kunde besøg Besøgsvej 45 Besøgstrup	Målested: Kunde besøg Besøgsvej 45 Besøgstrup Måledato: 24-02-2012
-------------------	---	--

Ordre	Som referencer
--------------	----------------

Til orientering

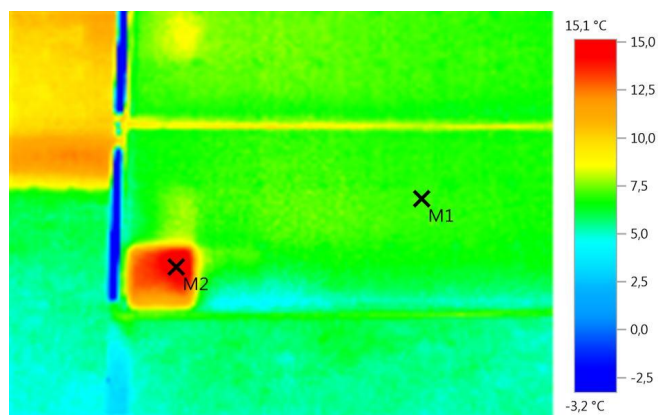
Fil: IV_00312.BMT

Dato: 24-02-2012

Linsetype: Standard 32°

Linse serienr.: 20285453

Klokkeslæt: 14:39:51



Billedparameter:

Emissionsgrad: 0,97

Refl. Temp. [°C]: 20,0

Billedmarkeringer:

Måleobjekter	Temp. [°C]	Emiss.	Refl. Temp. [°C]	Bemærkninger
Målepunkt 1	7,0	0,97	20,0	Dette er det generelle solcelle modul temperatur.
Målepunkt 2	14,9	0,97	20,0	Denne celle er tydeligvis ikke i orden.

Bemærkninger:

Det er tydeligt at se både på farven, men også på forskellen i temperatur mellem punkterne M1 og M2.

Til orientering

Fil: IV_00311.BMT

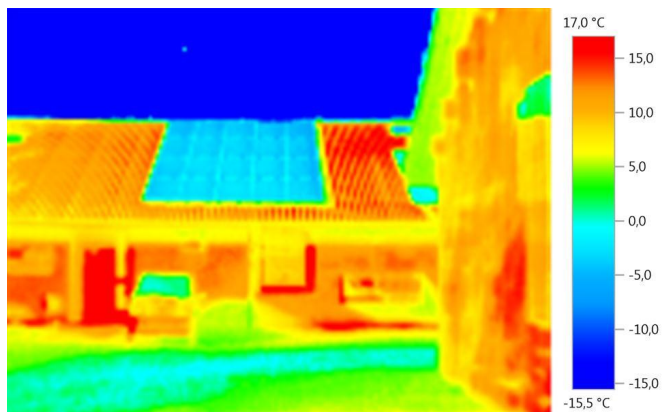
Dato: 24-02-2012

Linsetype: Standard 32°

Linse serienr.: 20285453

Klokkeslæt: 14:38:00

æt:



Billedparameter:

Emissionsgrad: 0,97

Refl. Temp. [°C]: 20,0

Bemærkninger:

Dette giver en god indikation om at det ikke er muligt at fejlfinde på solceller med mindre at vinklen er korrekt.

Til orientering

Fil: IV_00309.BMT

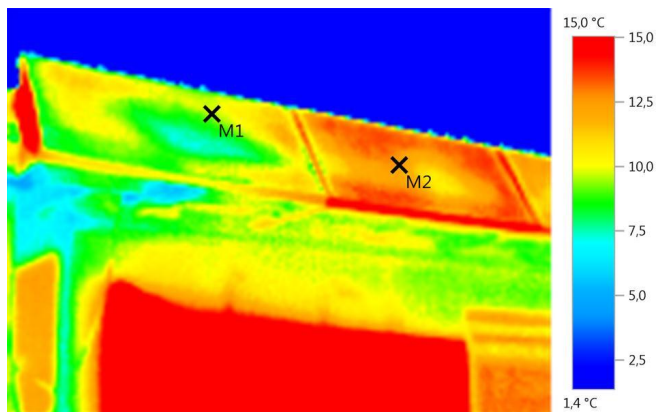
Dato: 24-02-2012

Linsetype: Standard 32°

Linse serienr.: 20285453

Klokkeslæt: 14:32:07

æt:



Billedparameter:

Emissionsgrad: 0,97

Refl. Temp. [°C]: 20,0

Billedmarkeringer:

Måleobjekter	Temp. [°C]	Emiss.	Refl. Temp. [°C]	Bemærkninger
Målepunkt 1	9,5	0,97	20,0	-
Målepunkt 2	12,5	0,97	20,0	-

Bemærkninger:

Her er en anledning til at undersøge nærmere hvad der gør at der ikke er samme temperatur.

Til orientering

Fil: IV_00307.BMT

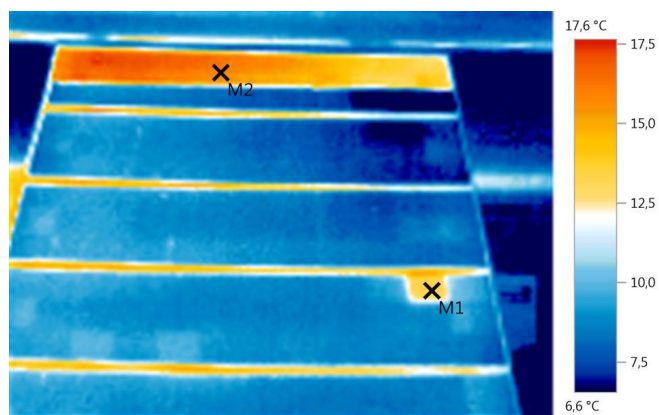
Dato: 24-02-2012

Linsetype: Standard 32°

Linse serienr.: 20285453

Klokkeslæt: 14:28:07

æt:



Billedparameter:

Emissionsgrad: 0,97

Refl. Temp. [°C]: 20,0

Billedmarkeringer:

Måleobjekter	Temp. [°C]	Emiss.	Refl. Temp. [°C]	Bemærkninger
Målepunkt 1	13,4	0,97	20,0	Denne ene celle er ikke i drift, dog levere resten af dette panel stadig strøm.
Målepunkt 2	15,8	0,97	20,0	Grundet en skade er de to øverste rækker ude af drift.

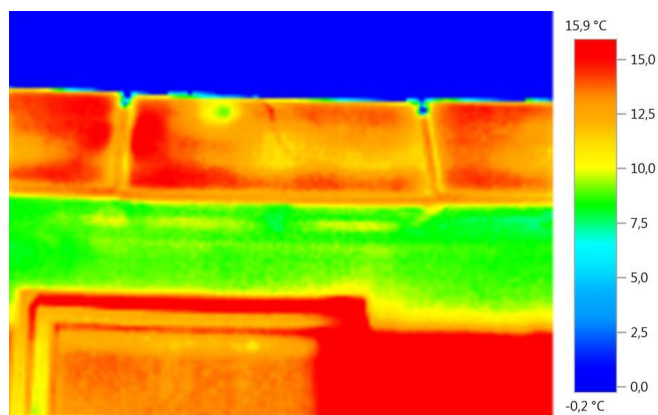
Til orientering

Fil: IV_00310.BMT

Dato: 24-02-2012

Linsetype: Standard 32°

Linse serienr.: 20285453

Klokkeslæt: 14:32:38
æt:**Billedparameter:**

Emissionsgrad: 0,97

Refl. Temp. [°C]: 20,0

Bemærkninger:

Det lignede en fejl i panelet, men skyldes en fuglerede der var skyld i dårlig afkøling af dette punkt.

Konklusion:

Her blot et udsnit af de referencer jeg har arbejdet med.

De referencer virker ikke sammen hængende som en normal rapport ville gøre, dette skyldes at disse billeder er taget med forskellige vinkler, af forskellige modultyper fra forskellige producenter og ved forskellige vejrforhold.

Så fremt disse forskellige faktorer ikke havde spillet ind, havde de været en række mere entydige billeder og ens artet temperatur skale vi havde haft at arbejde med.

Jeg håber dette giver lidt stof at tænke over, og beviser at jeg kan levere varen i efterspørgsel.

24-02-2012 ,

Jan Højlund Christensen